

DUET (VL-8001)

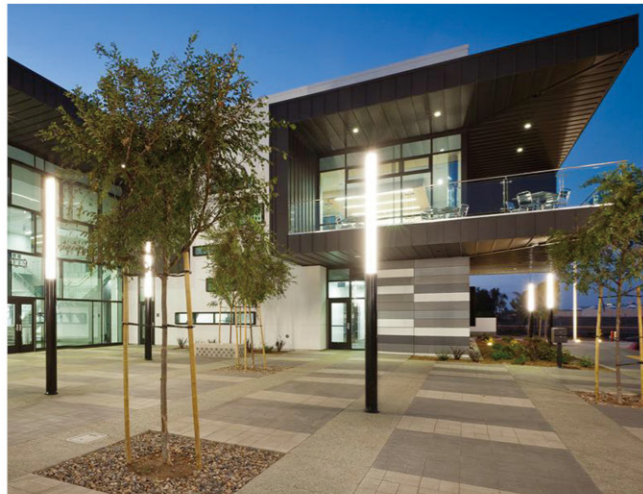
Diffused LED column light for MONO & R.G.B mixing LED PCB type & LED lamps (E-27)

Mounting heights	3,500mm
Installation anchor size	S.T.S Ø19 X □170mm
Luminous flux [lm]	1,250[lm] – 1,530[lm]
Protection Class	IP67
Certification	KS C 7713 _ LED 경관등



Description

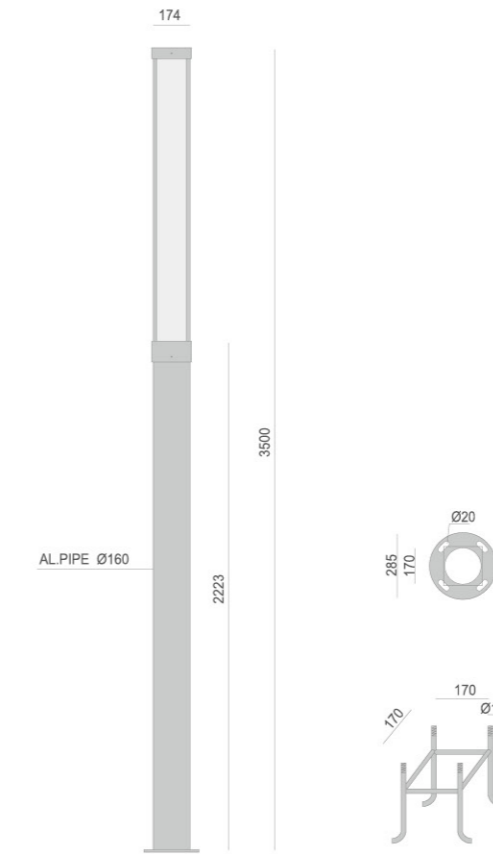
2개의 폴리카보네이트를 적절하게 조화를 이루게 디자인한 DUET은 유백색 폴리카보네이트 파이프를 통해 사방으로 빛을 발산하는 방식의 조명기구이다. 유백색 폴리카보네이트 파이프를 통해 투사되는 간접조명의 빛은 부드러운 공간을 연출하며, 사방으로 퍼지는 온화한 빛은 주거지역의 정원, 아파트 주출입구 등에 적용하기 적합한 제품이다. 또한 전원공급장치가 내장되어 편리하게 설치 및 유지보수가 가능하다.



CLASS I 15.9kg

MODEL	CODE NO.	LAMP	BASE	INPUT	lm/cd
DUET 듀엣	8001-L15	LED PAR30 15W	E-27	AC 220V	1,250[lm]
	8001-L20	LED PAR30 20W	E-27	AC 220V	1,120[lm]
	8001-P15	LED 15W	PCB	AC 220V	1,530[lm]

Energy Saving
85%
LED par30 15W vs Par30 100W



- Material :** Body_ aluminum die casting. Diffuser_ 6mm toughened anti UV clear polycarbonate + 6mm toughened milky polycarbonate. Top cover_ aluminum die casting. Pole_ post extruding aluminum pipe. Lamp & power-supply holder_ steel plate. (direct current electroplating) Gasket and seals_ silicone rubber. Fixings_ stainless steel screws.
- Vents:** Waterproof protective lamp vent (IP67)
- Finishing :** Mechanical and chemical anticorrosion treatment; AKZONOBEL, Polyester, UV resistant, exterior paint system, thermally cured at 200 °C
- Adjustment :** Fixed lighting fixture
- Power :** Electronic power supply unite included
- Input Voltage :** AC 220~240V 60Hz
- Options :** Cable lengths on request
- Paint Color :** Dark gray painted (Standard) / Another paint color on request